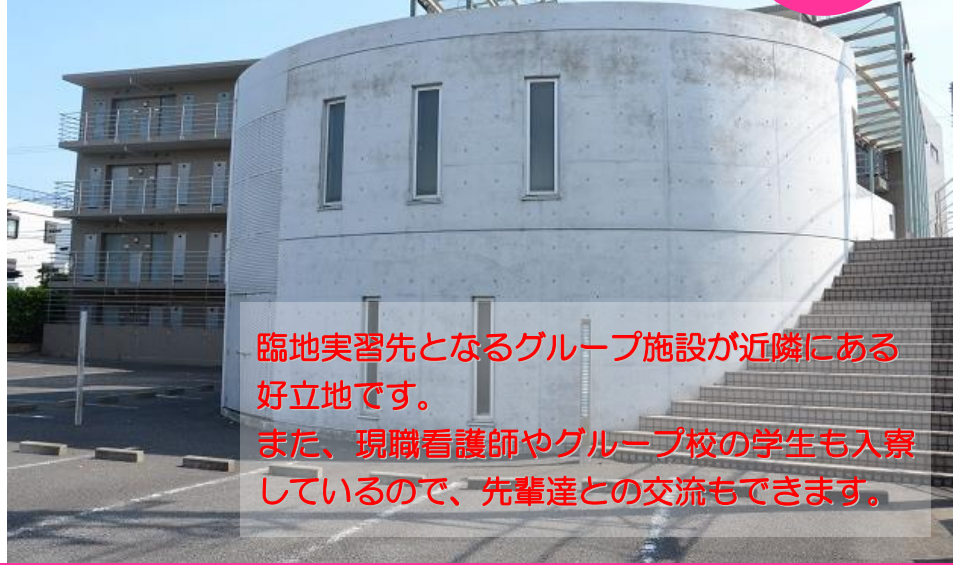


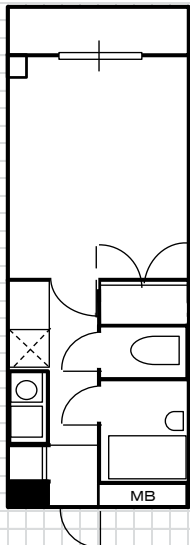
学生寮のご案内

男女
共用



臨地実習先となるグループ施設が近隣にある好立地です。
また、現職看護師やグループ校の学生も入寮しているため、先輩達との交流もできます。

■ワンルームタイプ



寮室 43 部屋
1K 約 23.01 m²
集会棟
駐輪場 45 台
エアコン・IH コンロ付き
バス・トイレ別

■寮費
25,000円/月

※初期費用 50,000円
※光熱費別
※敷金礼金なし。完全後払い制
※インターネット契約は個人契約



茅ヶ崎看護専門学校 学生寮

★エッグダモン

住所：神奈川県茅ヶ崎市室田 3 丁目 12-3

- 湘南東部総合病院まで自転車で 15 分
- 茅ヶ崎駅まで自転車で 10 分
- 学校まで自転車で 20 分



学校法人 湘南ふれあい学園

茅ヶ崎看護専門学校

〒253-0072 神奈川県茅ヶ崎市今宿 390 番地

TEL 0467-86-6011

FAX 0467-87-3112

Mail kangokoho@chigakan.ac.jp

URL <http://www.chigakan.ac.jp>